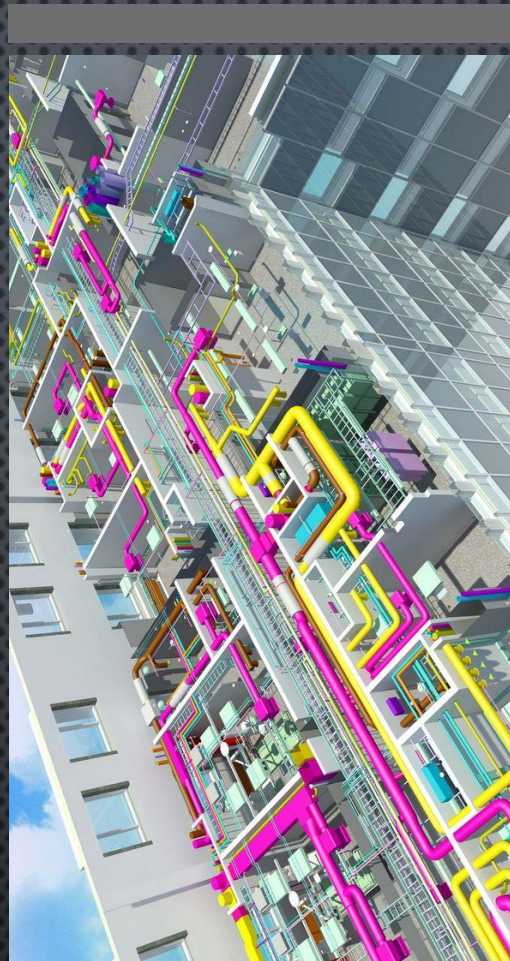


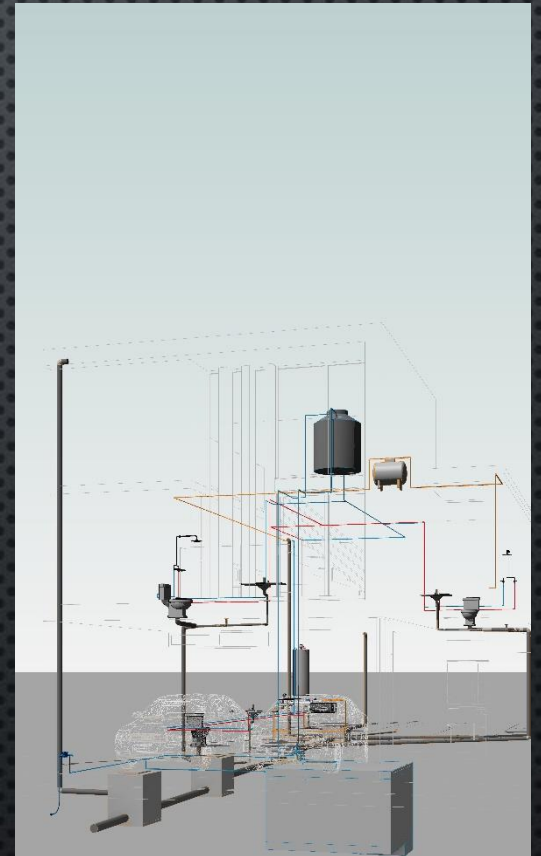
- INSTALACIÓN HIDRÁULICA
- INSTALACIÓN SANITARIA
- INSTALACIÓN DE GAS
- INSTALACIÓN ELÉCTRICA

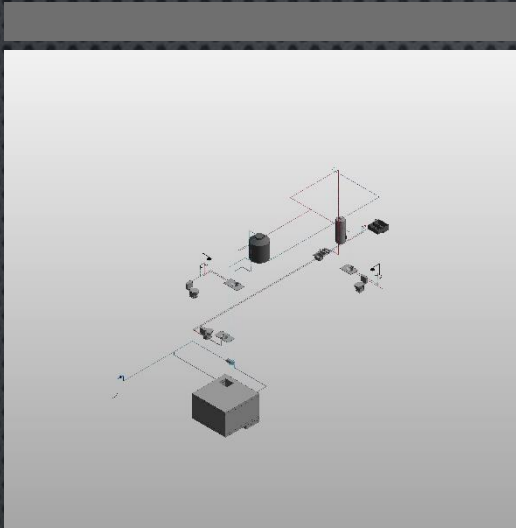


**R** AUTODESK®  
REVIT®

facultad de  
arquitectura 

## “INSTALACIONES DE FONTANERÍA Y ELECTRICIDAD EN CASA HABITACIÓN CON REVIT MEP”



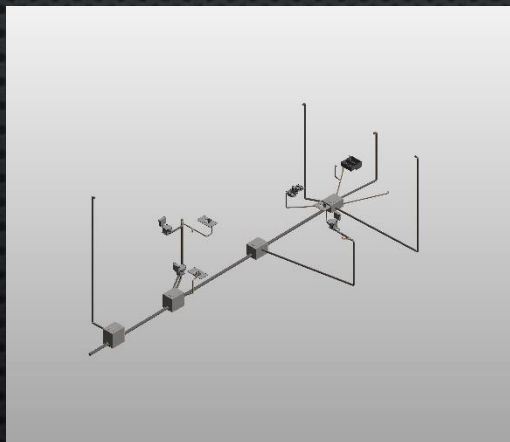


## OBJETIVO

LOS ALUMNOS APRENDERÁN UNA LÍNEA DE TRABAJO EFICIENTE PARA EL DESARROLLO DE PLANOS TÉCNICOS DE INSTALACIONES DE FONTANERÍA, ASÍ COMO ELÉCTRICOS DE SUS PROYECTOS, MEDIANTE LA IMPLEMENTACIÓN DEL SOFTWARE AUTODESK REVIT, MEJORANDO LA PRESENTACIÓN DE SUS PLANOS Y AHORRANDO TIEMPO EN EL DESARROLLO DE LOS MISMOS.

## ALCANCES

AL FINAL DEL SEMESTRE LOS ALUMNOS TENDRÁS LOS CONOCIMIENTOS Y HERRAMIENTAS NECESARIAS PARA DESARROLLAR LOS PLANOS TÉCNICOS DE INSTALACIONES DE FONTANERÍA Y ELECTRICIDAD DE SUS PROYECTOS, YA QUE LA METODOLOGÍA EMPLEADA EN LA LÍNEA DE TRABAJO, PUEDE SER APLICADA A PROYECTOS DE DIFERENTES MAGNITUDES, DESDE CASA HABITACIÓN, HASTA EDIFICIOS DE VARIOS NIVELES.



## CONTENIDO

- INTRODUCCIÓN Y PLANTILLA DE TRABAJO
- VINCULACIÓN CON PROYECTO ARQUITECTÓNICO
- FAMILIAS (EQUIPOS Y MUEBLES)
- UNIONES Y TIPOS DE TUBERÍA
- SISTEMAS DE TUBERÍAS
- TRAZO DE TUBERÍAS SIN PENDIENTE
- TRAZO DE TUBERÍAS CON PENDIENTE
- FILTRADO DE INSTALACIONES
- ETIQUETADO
- PLANOS DE FONTANERÍA
- VINCULACIÓN DE ARQUITECTURA Y CONFIGURACIÓN ELÉCTRICA
- EQUIPOS Y LUMINARIAS
- APARATOS ELÉCTRICOS
- ETIQUETADO Y PLANO ELÉCTRICO